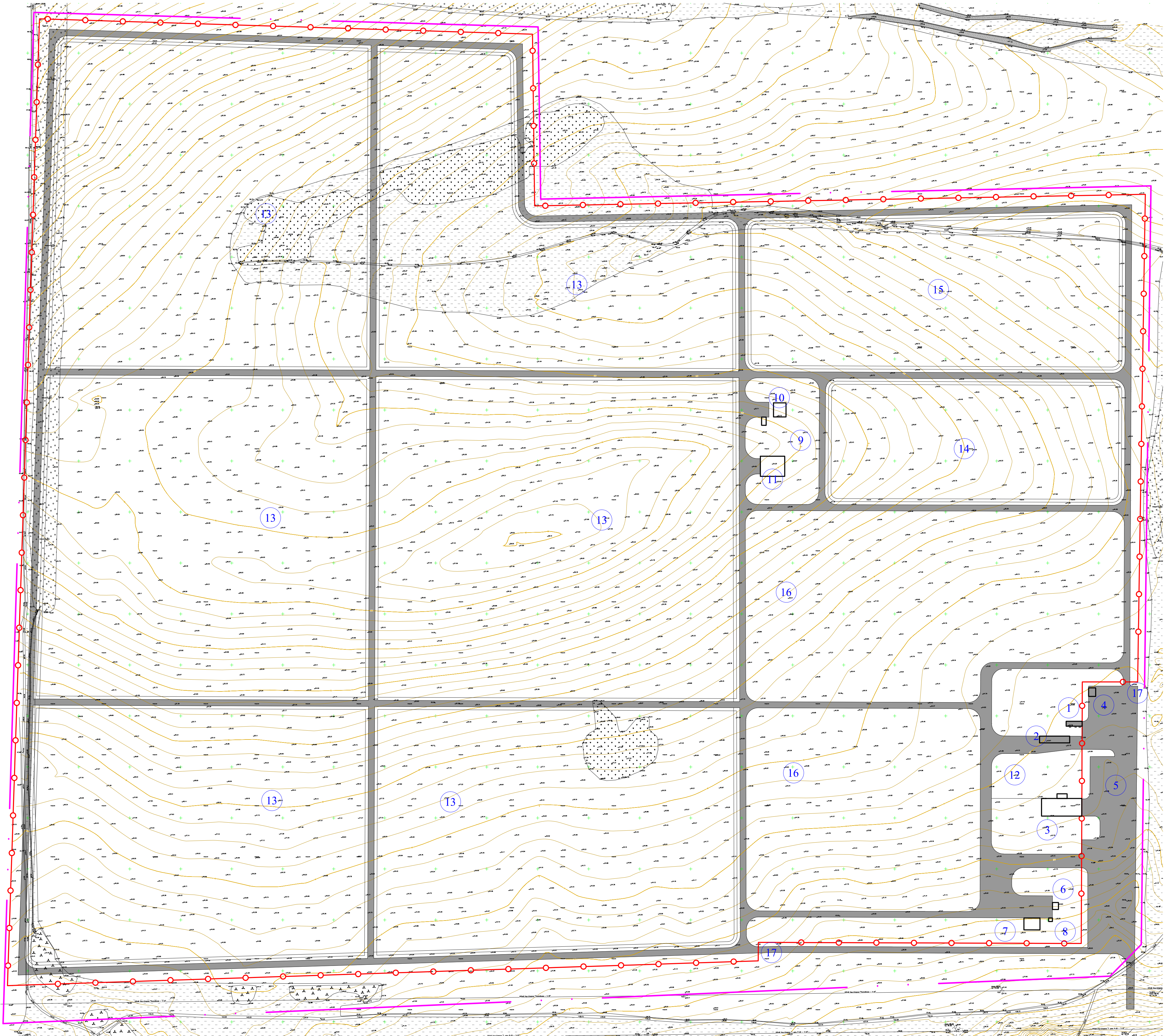


Схема организации движения транспорта М1:1000



Экспликация зданий и сооружений

№	Наименование	Примечание
1	Контрольно-пропускной пункт	
2	Весовая диспетчерская	
3	Административно-бытовой корпус	
4	Площадка песка и тушения тлеющих отходов	
5	Площадка легкового автотранспорта	
6	Контейнерная площадка	
7	Трансформаторная подстанция	
8	Дизель-электрическая станция	
9	Противопожарные резервуары (2 шт.)	
10	Пункт хранения пожарной техники	
11	Площадка термодеструкционной установки	
12	Ванна для дезинфекции колес мусоровозов	
13	Участок размещения отходов	55,8 Га
14	Кавальер почвогрунта	
15	Кавальер	
16	Резервная территория	
17	Пожарный выезд	

УСЛОВНЫЕ ОБОЗНАЧЕНИЯ

- Граница территории
- Ограждение территории
- Проектируемый автомобильный проезд

Согласовано	
Инв. № подл.	Взам. инв. №
Подпись и дата	

						006-019-ППТ.МО.					
						Проект планировки территории для размещения "Мясниковского межмуниципального экологического отходообрабатывающего комплекса (Мясниковский МЭОК)" на территории Недвиговского сельского поселения Мясниковского муниципального района Ростовской области					
Изм.	Кол.	Лист	№ док.	Подп.	Дата				Стадия	Лист	Листов
ГАП		Чертежно-СА				Проект планировки территории			II	3	
Разработал		Чертежно-СА									
						Схема организации движения транспорта М1:1000			ООО АПМ "Архитектор"		